

V6 ^{6000lm}

LEDLIGHT

by Multiblitz

DIE KOMPAKTE HYBRID-
DAUERLICHTLICHTLÖSUNG
FÜR FOTO UND VIDEO

7

LEDLIGHT
V6 ^{6000lm} V6 ^{6000lm} V6 ^{6000lm} V6 ^{6000lm}
6000lm



V6

6000lm

LEDLIGHT

by Multiblitz

NEU!
ZUR PHOTOKINA
2014

- + INNOVATIV UND ZEITGEMÄSS. LEICHT UND LEISTUNGSSTARK.
- + SEHR ANGENEHME FARBWIEDERGABE. SPEZIELL AUF HAUTTÖNE ABGESTIMMTE FARBTEMPERATUR ZWISCHEN WARM- UND NEUTRALWEISS.
- + NATÜRLICHES, NEUTRALES UND NICHT ZU „KALTES“, TAGESLICHT.
- + AUSGERÜSTET MIT EINEM DER MODERNSTEN UND LEISTUNGSFÄHIGSTEN LED-MODULE ÜBERHAUPT.
- + LICHTSTROM VON 6000 LUMEN, ENTSPRECHEND CA. 650W HALOGENLICHT.
- + BESONDERS HOHE LICHTAUSBEUTE (LM/W): MEHR „HELLIGKEIT“ PRO WATT VERGlichen MIT HALOGEN-LICHTQUELLEN.
- + LEISTUNGSREGELUNG ÜBER 2,5 BLENDEN IN ½ STUFEN MIT MULTI-VOLTAGE POWER PACK.
- + EXTREM LANGLEBIG: LED-MODUL MIT EINER LEBENSDAUER VON ÜBER 50.000 STD.
- + KEINE WÄRMEENTWICKLUNG UND HITZEANREICHERUNGEN AN LED-MODUL UND LICHTFORMERN. NUR GERINGE ABWÄRME DURCH KÜHLELEMENTE.
- + GOING GREEN?: GERINGER STROMVERBRAUCH, KEINE SCHÄDLICHE UV-STRAHLUNG, LED- MODUL OHNE QUECKSILBER.
- + UNBEGRENZTE MÖGLICHKEITEN BEI DER LICHTGESTALTUNG: KOMPATIBEL MIT ALLEN MULTIBLITZ P- BAJONETT LICHTFORMERN.
- + MULTI-VOLTAGE TECHNOLOGY (MVT) INSIDE: 90 – 260V FÜR OUTDOOR EINSÄTZE IM FOTO- UND VIDEOBEREICH MIT MULTIBLITZ PROPAC AKKUS.
- + AUTOMATISCHE SPANNUNGSANPASSUNG, WELTWEIT IN 110 UND 230V NETZEN.



„Das V6 von Multiblitz bietet völlig neuartige Möglichkeiten der Lichtgestaltung, man hat das Bildergebnis sofort vor Augen! Eine schnell beherrschbares Licht für den Fotoneuling und ein innovatives Kreativwerkzeug für den gestandenen Profi. Großartig Für Hochzeits- und People Fotografie durch die Möglichkeit das V6 für Foto wie für Video einzusetzen. Für Outdoor Shootings bei Tageslicht benutze ich es auch gerne zum Aufhellen.“

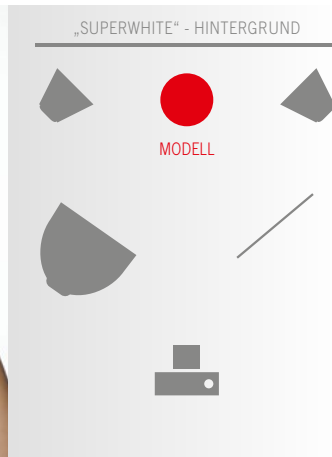
- LED-PIONIER FIRAT BAGDU

PROPAC COMPATIBLE

- + IDEAL FÜR BEAUTY, PORTRAIT, PEOPLE UND TABLE-TOP.
- + SEHR HOMOGENES LICHT MIT NATÜRLICHEM CHARAKTER, WEICHEN SCHATTEN UND GLEICHMÄSSIGER FLÄCHENVERTEILUNG.
- + FÜR FOTONEULINGE: SCHNELL BEHERRSCHBAR UND INTUITIV ZU BEDIENEN. KEINE ÜBERRASCHENDEN UNTERSCHIEDE ZWISCHEN MOTIV AUSLEUCHTUNG UND BILDERGEBNIS.

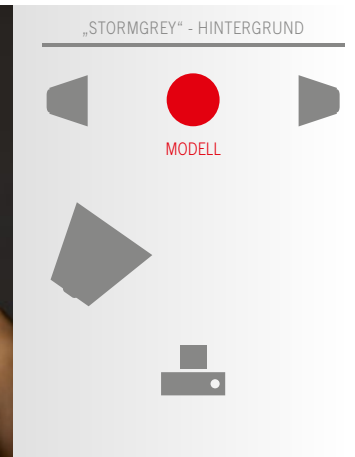
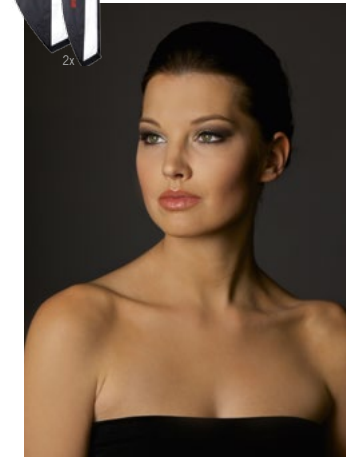
- + FÜR GESTANDENE PROFIS: NEUE KREATIVMÖGLICHKEITEN! IDEAL FÜR ZIELORIENTIERTES ARBEITEN MIT SCHNELLEN RESULTATEN.
- + KOMBINIERBAR MIT ALLEN KAMERATYPEN, VON SMARTPHONE BIS GROSSFORMAT.
- + KEINE SYNCHRONISATION, KEINE KABELVERBINDUNGEN, EINFACHER MANUELLER ODER AUTOMATISCHER FARB-ABGLEICH.

HIGHKEY MIT OCTA70 & 2x 30 x 120 STRIP & AUFHELLER 50 CM



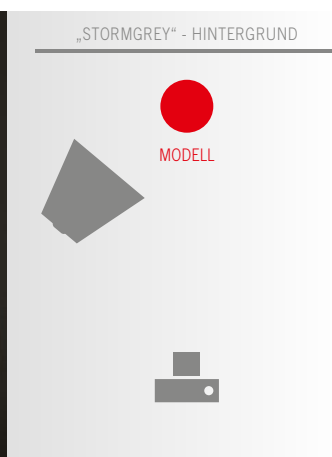
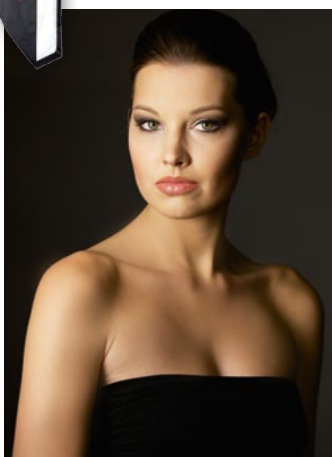
>> SET UP

LOWKEY MIT 60 x 100 SOFTBOX & 2x 30 x 120 STRIP



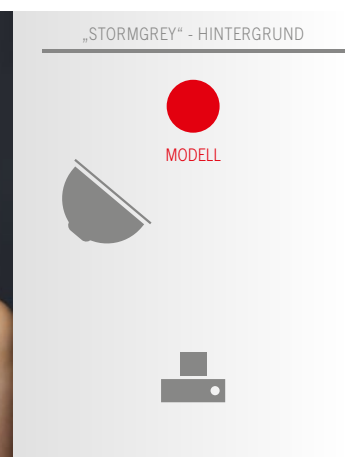
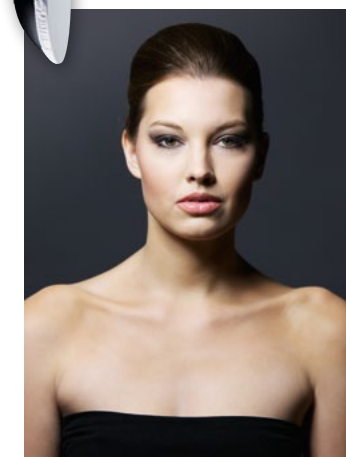
>> SET UP

PORTRAIT MIT 60 x 100 SOFTBOX



>> SET UP

BEAUTY PORTRAIT MIT BEAUTY DISH & SOFTSCREEN

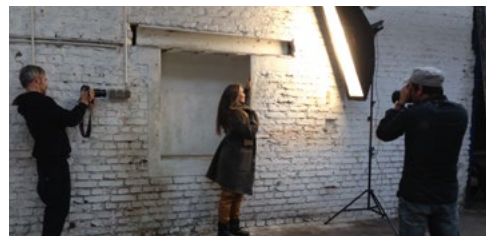


>> SET UP

- + EIN ECHTES FILMLICHT, NICHT ZU „KALT“ UND OHNE DEN STÖRENDE PUNKTEFFEKT VON FLÄCHEN-LEDS.
- + SCHNELLE UND UNKOMPLIZIERTE ABSTIMMUNG AUF DAS UMGEBUNGSLICHT.
- + LEICHTES HANDLING: KANN BEI DER ARBEIT AUCH MAL IN DER HAND GEHALTEN ODER VON EINEM MONOPOD AUS EINGESETZT WERDEN.
- + ZUVERLÄSSIG UND GERÄUSCHARM: KÜHLUNG DURCH KOMBINATION AUS AW-6063 ALUMINIUM/SILIKON KÜHLKÖRPER UND AKTIVEN „SILENCER“ GEBLÄSE.
- + GROSSE AUSWAHL AN MULTIBLITZ P-BAJONETT LICHTFORMERN AUCH FÜR DEN VIDEOBEREICH: SOFTBOXEN, OCTABOXEN, GRIDS, KLAPPENTORE, FARBFILTER U.V.M.

PHOTOKINA SPOT 2014

>> SEHEN SIE DAS VIDEO AUF WWW.MULTIBLITZ.DE/



V6^{6000lm}

LEDLIGHT

by Multiblitz



DIE KOMPAKTE HYBRID-DAUERLICHTLICHTLÖSUNG FÜR FOTO UND VIDEO



>> V6 LEDLIGHT
INNOVATIV UND ZEITGEMÄSS.
LEICHT UND LEISTUNGSSTARK.



>> V6 POWER PACK
MULTI-VOLTAGE NETZTEIL



V6 LEDLIGHT

PRO PAC^{COMPATIBLE}



TECHNISCHE DATEN:

- + FARBTEMPERATUR: BEI 4000 K, STABIL ÜBER GESAMTEN REGELBEREICH
- + LICHTSTROM: 6000 LUMEN, (ENTSPRICHT CA. 650 W HALOGEN)
- + BELEUCHTUNGSSTÄRKE: 1782 LUX @2 M
- + LICHTVERTEILUNG @2 M/@60° ABSTRAHLWINKEL MIT STANDARD REFLEKTOR (FILNOS): 2,31 M
- + VERSORGBEREICH @2 M/@60° ABSTRAHLWINKEL MIT STANDARD REFLEKTOR (FILNOS): 4,19 M²
- + EFFIZIENZ: 85 LM/W DAUERLEISTUNG
- + CRI-WERT > 92 (+/-2%)
- + CHROMATIZITÄTSTOLERANZ (CCX, CCY): +/- 0,0005 %
- + LEBENSDAUER (LICHT-DEGRADATION 30%, L70): 50.000 STD.
- + MULTIVOLTAGE: 90 -260V
- + UL-, ROHS- & CE- NORMEN ENTSPRECHEND
- + BAJONETT-TYP: P
- + ABMESSUNG, MM: 261X110X162
- + GEWICHT V6, KG: 1,4
- + GEWICHT MV POWER PACK, KG: 0,6

EINSATZDAUER BEI VOLLER LEISTUNG AN PROPAC AKKUS:

+ 1 X V6	AN PROPAC 1:	70 MIN.
+ 2 X V6	AN PROPAC 1:	35 MIN.
+ 1 X V6	AN PROPAC 2:	150 MIN.
+ 2 X V6	AN PROPAC 2:	75 MIN.



PROPAC 1



PROPAC 2

 **BESUCHEN SIE UNS AUCH IM INTERNET:**
WWW.MULTIBLITZ.DE | WWW.MULTIBLITZ.COM | WWW.MULTIBLITZUSA.COM

6000 lm

LEDLIGHT

6000 lm

6000 lm

6000 lm



Multiblitz
+ MADE IN GERMANY

MULTIBLITZ MANNESMANN GMBH | FERDINAND - PORSCHE - STRASSE 19 | D-51149 KÖLN | GERMANY |
FON: +49 (0) 2203 - 93 96 10 | FAX: +49 (0) 2203 - 93 96 49 | E-MAIL: INFO@MULTIBLITZ.DE | INTERNET: WWW.MULTIBLITZ.DE

D 09.14