

## + AUFBAUANLEITUNG

### INHALT:



Softbox / Octabox



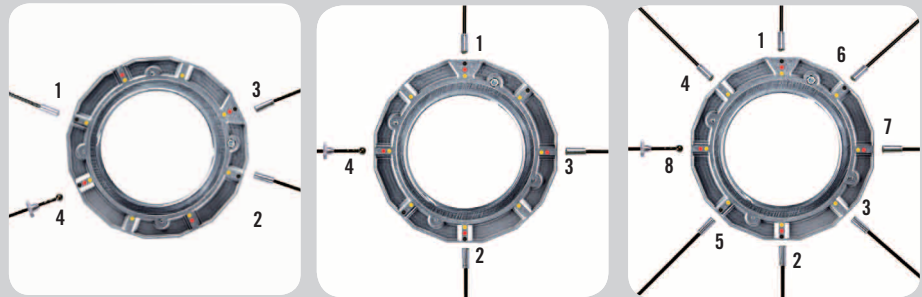
Farbcodierter Adapterring



4 (für Strip-, rechteckige-, quadratische Softboxes) oder 8 (für Octaboxen) Metallstäbe. Bei allen Boxen sind die Stäbe bereits in die vorgesehenen Schlaufen ab Werk eingesteckt. Siehe Bild 1) „Aufbau“.

### STECK-ANLEITUNG:

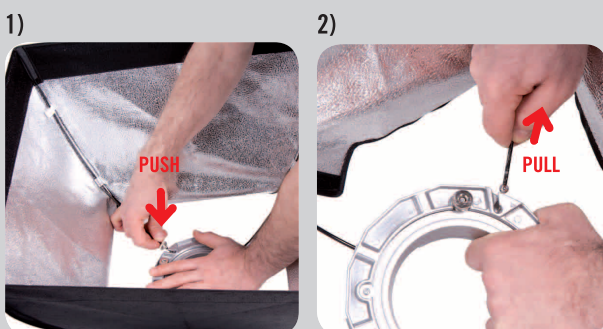
- SCHWARZ für STRIPBOXEN
- ROT für RECHTECKIGE- & QUADRATISCHE BOXEN
- GOLD für OCTABOXES



### AUFBAU:



### ABBAU:



### TRANSPORTVORSCHLAG:

