



SPEED MODE INSIDE

XSYSTEM

X5

X10 AC/DC

X15

PROPAC COMPATIBLE

DIE ULTIMATIVE
LICHTLÖSUNG
FÜR DIE MODERNE
FOTOGRAFIE

Quality & Reliability
**OVER
60
YEARS**
Designed & Manufactured
in Cologne / Germany

Multiblitz
+ MADE IN GERMANY



XSYSTEM

X5 X10 X15
AC/DC

X SYSTEM FAKTEN



- + ERHÄLTICHE MODELLE: X5, X10AC/DC, & X15
- + X5 & X15 MIT VOLTAGE TOLERANCE TECHNOLOGY: 160 – 265 V. ENTWICKELT FÜR DEN STUDIOBETRIEB BEI 220 V
- + X-10AC/DC MIT TRUE MULTI VOLTAGE TECHNOLOGY: 80 – 265 V. ENTWICKELT FÜR DEN STUDIO- UND AKKUBETRIEB (MIT PROPAC 1 & 2 AKKUS).
- + GLEICHZEITIGES LADEN UND ABBLITZEN IM „SPEED MODE“ MÖGLICH, NACHLADEZEITEN AB 0,05 SEK.
- + BLITZDAUER AB 1/4500 SEK. (T 0,5)
- + FAST DIAL LEISTUNGSREGELUNG
- + SPEED MODE ANZEIGE
- + STABILISIERTE FARBTEMPERATUR
- + REGELBAR ÜBER 10 BLENDEN.
- + MINIMALE BLITZENERGIE: 1 WS
- + SCHALTBARE FOTOZELLE/IR EMPFÄNGER
- + INTEGRIERTER 16 KANAL/16 ID FUNKEMPFÄNGER; KOMPATIBEL MIT RS² FUNKAUSLÖSER UND FUNK-FERNBEDIENUNGEN TRIGGER HAPPY
- + INTEGRIERTER PRE-FLASH ELIMINATOR „ROTE AUGEN /TTL/E-TTL“
- + 310 BLITZE LIEFERT EIN X-10AC/DC BEI VOLLER LEISTUNG MIT EINEM PROPAC 1 AKKU
- + 650 BLITZE LIEFERT EIN X-10AC/DC BEI VOLLER LEISTUNG MIT EINEM PROPAC 2 AKKU

Genuine Quality. Conceived, designed and manufactured in Germany.

X5 X10 X15
AC/DC

SPEED MODE INSIDE
PROPAC COMPATIBLE



IMAGE BY: STEFAN DITNER // MODEL: ALICE

DIE NÄCHSTE GENERATION VON HOCHLEISTUNGS-KOMPAKTBLITZGERÄTEN: PROFESSIONALITÄT NEU DEFINIERT...



MIT DEM X SYSTEM STELLEN WIR IHNEN EINE VÖLLIG NEUE GENERATION VON PREMIUM KOMPACTBLITZGERÄTEN VOR, DIE DURCH IHRE EIGENSCHAFTEN BESONDERS DEN HOHEN ANSPRÜCHEN DER WERBEFOTOGRAFIE GERECHT WERDEN.

Der neue „SpeedMode“ macht gleichzeitiges Laden und Abblitzen möglich. Mit bis zu 20 Blitzen pro Sekunde eignet sich das X SYSTEM im Besonderen für das „Einfrieren“ schneller Bewegungen.

Das X SYSTEM präsentiert sich mit drei Geräten: Dem X5 (160-265V), dem X10AC/DC (80-265V) und dem X15 (160-265V).

Mit der Entwicklung des X SYSTEMS sind wir konsequent dem technischen Standard professioneller Digitalkameras gefolgt und haben Kompaktblitzgeräte geschaffen die mit höchster Effizienz besonders schnell, präzise und wirtschaftlich arbeiten.

Mit 10 Blenden ist das X SYSTEM mit einem großzügigen Regelbereich ausgestattet, der es erlaubt die Leistung bis auf unter 1 Ws zu regeln. Die Blitzleistung kann in 1/10 Blendenstufen eingestellt werden und die „Fast-Dial“ Leistungsregelung erlaubt schnelles Wechseln zwischen geringer und hoher Blitzleistung.

Die X5 und X15 Geräte sind besonders für den Betrieb von 220-240V ausgelegt um extrem schnelle Nachladezeiten, ab 0,05 Sek., und möglichst kurze Leuchtzeiten, ab 1/4500 Sek. (t 0,5), erreichen zu können.

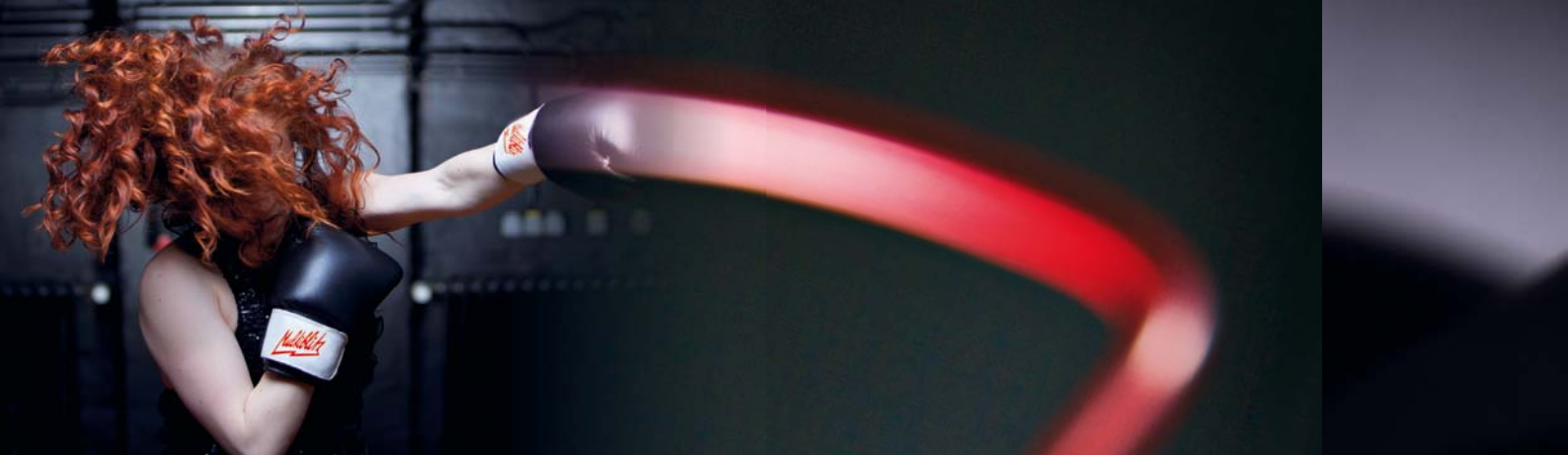
Die Geräte garantieren eine Spannungstoleranz von 160-265 V und bieten damit Präzision mit jedem Blitz, auch bei netzbedingten Spannungsschwankungen.

Das X SYSTEM kann es mit jedem Studio-Generator seiner Leistungsklasse aufnehmen. Es vollbringt außergewöhnliche Leistungen. Es ist kraftvoll, vielseitig und vor allem schnell - und das ohne zusätzliches „handling“ von Blitzköpfen.



CONTROL PANEL

01 Digitalanzeige 02 Leistungsregelung/ Kanalwahl/ ID-Anwahl ("RS 2"/ "Trigger Happy") 03 Einstell-Licht An (prop x)- Aus & „Auto-Off“ Anzeige 04 Einstell-Licht 100 % An-Aus & „Auto-Off“ Anzeige 05 „Test“ & Funkempfänger An/Aus 06 Speed Mode LED 07 IR/ Fotozelle 08 IR/ Fotozelle An/ Aus & Pre-Flash Eliminator An/Aus 09 Akustische/ Optische Abblitzkontrolle & ID Zuweisung ("Trigger Happy" Fernbedienung) 10 Gerät An/Aus 11 Synchronbuchse 12 Sicherungslade



X10

AC/DC

KRAFTVOLLE TECHNOLOGIE FÜR ÜBERALL...

Das X10AC/DC wurde für den Studiobetrieb sowie für den netzunabhängigen Akkubetrieb entwickelt. In Kombination mit einem PROPAC Akku liefert ein X10 AC/DC bis zu 650 Blitze bei voller Leistung. Das X10 AC/DC deckt einen Spannungsbereich von 80 - 265 V ab und ist somit ein wahres Multi-Voltage Wunder.

Durch unsere True Multi-Voltage Technologie ist eine stabile Leistung auch bei starken Spannungsschwankungen zu 100% garantiert.

Im SpeedMode liegen die Nachladezeiten des X10AC/DC bei:

- 0,05 Sek. (Netzbetrieb, 220-240 V)
- 1,2 Sek. (Akkubetrieb mit PROPAC Akku, 140 V)



X10 AC/DC
Blitzgerät, 1000Ws, PROPAC kompatibel

SPEED MODE INSIDE **PROPAC** COMPATIBLE

PROPAC¹⁺²

AKKUS FÜR EXTREMSTE ANFORDERUNGEN.

Ihre robuste Bauweise und das minimalistische Design stehen für all das, was ein Profi auch für den Ausseneinsatz einfordert: Dauerhaft solide Leistung. Ein PROPAC liefert Energie für zwei X10AC/DC Blitzgeräte, jegliche Kombination von Geräten mit Leistungen von 200 bis 2000 Ws. sind möglich*.

Zwei kraftvolle PROPAC Versionen sind erhältlich:

PROPAC 1 und PROPAC 2. Sie unterscheiden sich in Gewicht, Abmessungen und Kapazität. Verglichen zum kompakteren PROPAC 1 bietet das PROPAC 2 bei voller Ladung mehr als die doppelte Anzahl von Blitzen. Da die PROPAC Akkus nicht von einer Thermo-Schaltung überwacht werden müssen, haben sie gegenüber anderen Systemen einen großen Vorteil:

Auch bei extremer Anwendung sind endlose Blitzwiederholungen möglich. Ein PROPAC kann seine volle Kapazität an Blitzen abgeben ohne nach nur 50 bis 100 Blitzen wegen Überhitzung abschalten zu müssen. Und vergessen Sie „schnelles“ oder „langsames“ Laden, die PROPACs laden immer schnell ohne jeglichen Nachteil für ihre Kapazität, egal ob Sie ein oder zwei X10AC/DC Geräte angeschlossen haben.



LAMPENANSCHLUSS I / LADEBUCHSE

Lampenanschluss I dient auch als Anschluss für das 100 - 260 V Multi-Voltage Ladegerät PACLA. Die Ladedauer für einen völlig entladenen PROPAC 1 beträgt 4 Stunden, ein PROPAC 2 Akku lädt nach voller Entladung 4,5 Stunden auf. Wenn Sie noch mehr Leistung wünschen laden Sie den PROPAC einfach übernacht auf (für etwa 10 Std.). So können Sie über 25% mehr Blitze verfügen als in den technischen Daten angegeben.

Natürlich können Sie auch im Akkubetrieb das Einstell-Licht nutzen. Die „Auto-Off“ Funktion hilft Akkuenergie zu sparen indem sich das Einstell-Licht automatisch abschaltet, wenn das Gerät für 15 Sekunden nicht abgeblitzt wird. Einmaliges Abblitzen genügt und das Einstell-Licht schaltet sich wieder ein.

Mit diesen außergewöhnlichen Leistungsmerkmalen gibt es so gut wie keine Grenzen mehr, wenn Sie netz-unabhängig arbeiten möchten.



PROPAC
Control Panel



PROPAC 1
Akku



PROPAC 2
Akku

* Kombinationen von X10 AC/DC mit Profilux Plus Geräten sind möglich.



MACHEN SIE ES SICH DOCH GANZ EINFACH
MIT UNSEREN X SYSTEM KITS...



BEISPIEL: X5 ESSENTIAL KIT

01 2x X5 Blitzgerät mit je 500 Ws 02 Softbox RIFEX 60N
03* „Air-cushioned“ Leuchtenstativ XENOTRA - Stative nicht
im Kit enthalten! 04 Gepolsterte Tragetasche mit Rollen VATRA 3



BEISPIEL: X5 KOMFORT KIT

01 3x X5 Blitzgerät mit je 500 Ws 02 2x Softbox RIFEX 60N
03 Wabenreflektor LUNOS 04* Wabenfilter LUWAN M
- nicht im XKOM-15 Kit enthalten! 05* „Air-cushioned“
Leuchtenstativ XENOTRA - Stative nicht im Kit enthalten!
06 Aluminiumkoffer XENOTRA

ESSENTIAL-KITS

X5/X10/X15 KIT

Bewährt und in allen Leistungsklassen vertreten.

2 Geräte, anschlussfertig

(inkl. Netzkabel, Synchronkabel,
Blitzröhre, Halogenröhre und
Schutzkappe)

- 2 Softboxen (RIFEX 60N) - bei X5 KIT
- 2 Softboxen (RIREC 60N) - bei X10 KIT
& X15 KIT

- 1 gepolsterte Tragetasche
mit Rollen (VATRA-3)

Ausstattung mit:

- 2x X5 = X5 KIT
- 2x X10 AC/DC = X10 KIT
- 2x X15 = X15 KIT





IMAGE BY: STEFAN DITNER // MODEL: ALICE

**STATIV KITS
STAKIT-2/-3**

- 2 „Air-cushioned“ Stativ (XENOSTA)
- oder optional:
- 3 „Air-cushioned“ Stativ (XENOSTA)
- 1 gepolsterte Tragetasche (STABAG-100)



XENOSTA
„Air-cushioned“ Leuchtenstativ
Packmaß: 920 mm
Minimale Auszugshöhe: 1000 mm
Maximale Auszugshöhe: 2420 mm
Maximale Belastung: 8 Kg
Maximaler Bein-Durchmesser: 29 mm
Gewicht: 1,5 kg



STABAG-100
Gepolsterte Tragetasche
Für drei XENOSTA Leuchtenstativ und weiteres Zubehör, 100 x 20 cm

**X10 OUTDOOR-KITS
X10 OD KIT A/B/C/D**

Jeweils inkl. einem portablen PROPAC 1 Trolley Kit und aus vier Individuell auswählbaren Lichtformern:
A: RIREC 80 / B: GLAMBOX / C: RIBEAU-SET / D: RIFOC-150

- 1 X10 AC/DC Gerät, anschlussfertig (inkl. Netzkabel, Synchronkabel, Blitzröhre, Halogenröhre und Schutzkappe)
- 1 Propac 1 Trolley Kit (PACKIT-T1-V)
- 1 „Air-cushioned“ Stativ (XENOSTA)
- 1 gepolsterte Tragetasche (COMBAG)
- plus mögliche Variante mit:
- 1 Softbox 80 x 140cm (RIREC-80) = X10 OD KIT A
- 1 Octobox 90cm (RIGLAM) = X10 OD KIT B
- 1 Beauty Reflektor (RIBEAU-SET) = X10 OD KIT C
- 1 Octobox 150 cm (RIFOC 150) = X10 OD KIT D



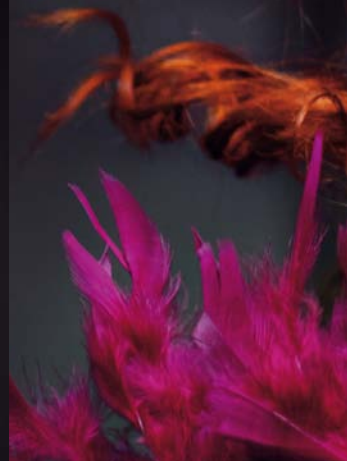
**KOMFORT-KITS
XKOM-5/10/15***

Das volle Programm. Für anspruchsvolle Individualisten.

- 3 Geräte, anschlussfertig (inkl. Netzkabel, Synchronkabel, Blitzröhre, Halogenröhre und Schutzkappe)
- 2 Softboxen, 60 X 60 cm (RIFEX 60N)
- 1 Wabenreflektor (LUNOS)
- 1 Wabenfilter (LUWAN M) (* nicht im XKOM-15 Kit enthalten)
- 1 Aluminium Koffer (XENOTRA)

- Ausstattung mit:**
- 3x X5 = XKOM-5
 - 3x X10 AC/DC = XKOM-10
 - 3x X15 = XKOM-15





TRIGGERHAPPY

CLEVER UND SMART...

Synchronisieren Sie bis zu 16 X SYSTEM Geräte auf einmal. Alle X SYSTEM Geräte sind mit einem 16 Kanal Funkempfänger ausgestattet. So können alle Funktionen wie zum Beispiel Blitzauslösung, Blitzleistung und Einstell-Licht mit der innovativen TRIGGERHAPPY Funkfernbedienung ferngesteuert werden.

Die TRIGGERHAPPY Funkfernbedienung wurde entwickelt um Ihnen die volle Kontrolle über das System zu ermöglichen. Dazu befestigen Sie die TRIGGERHAPPY

einfach am Blitzschuh ihrer Kamera und schon kann es los gehen: Kontrollieren Sie die Funktionen von bis zu 16 Geräten gleichzeitig, vergeben Sie bis zu 16 verschiedenen IDs, lösen Sie aus, stellen Sie die Leistung der Geräte und den Modus des Einstell-Lichts ein und schalten Sie Ihr X SYSTEM mit nur einem Knopfdruck An oder Aus. Alle diese Einstellungen können Sie vornehmen ohne den Platz hinter der Kamera verlassen zu müssen.

TRIGGER HAPPY REMOTE CONTROL



FAKTEN

- + 16 ADDRESSIERBARE KANÄLE FÜR DIE FERNSTEUERUNG VON BIS ZU 16 GERÄTEN
- + 16 ADDRESSIERBARE IDS (PRO KANAL) ZUR ERSTELLUNG VON BIS ZU 16 "SUB-GROUPS"
- + LEISTUNGSREGELUNG IN 1/10 BLENDESTUFEN
- + BLITZAUSLÖSUNG
- + KONTROLLE DES EINSTELL-LICHTS: AN (PROPORTIONAL), AUS, 100%
- + HANDAUSLÖSER (TEST)
- + SYSTEM AN-AUS
- + "EASY CLIP" FUNKTION FÜR DIE ERSTELLUNG VON MASKEN MIT MINIMALEM AUFWAND

TECHNISCHE DATEN

- + 16 KANAL/16 ID FUNKFERNBEDIENUNG
- + REICHWEITE: 60 M
- + ARBEITSFREQUENZ: 868 MHZ
- + VERSCHLUSSZEIT: 1/500 SEK
- + NIEDERVOLT-BETRIEB: < 3 V
- + SPANNUNGSVERSORGUNG: 2 X AA BATTERY
- + ABMESSUNGEN: 60 X 60 X 40 MM

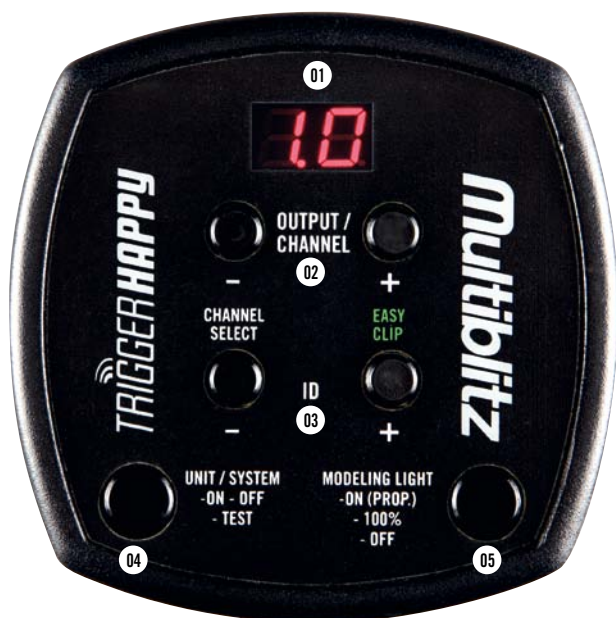
LIEFERUMFANG

- + TRIGGER HAPPY FUNKFERNBEDIENUNG
- + KAMERAKABEL
- + 2 X AA BATTERIE



IMAGE BY: STEFAN DITNER // MODEL: ALICE

Die smarte „Easy Clip“ Funktion hilft Ihnen mit minimalem Aufwand Masken in ihrer bevorzugten Foto-Bearbeitungs-Software zu erstellen und erleichtert Ihnen somit die Freistellung ihrer Motive.



TRIGGER HAPPY (TRIHAP)
16 Kanal/16 ID Funkfernbedienung

CONTROL PANEL

01 Display 02 Kanalwahl +/- 03 ID-Wahl +/- und kombinierte EASY CLIP-Taste 04 Kombinierte EIN / AUS- und TEST-Taste 05 Halogeneinstelllicht EIN (Prop.) / 100% / AUS Taste

RS²

16 CHANNEL WIRELESS TRIGGER

GANZ INDIVIDUELLE STEUERUNG...

Der RS² arbeitet mit einer Reichweite von ca. 60m und einer Verschlusszeit bis zu 1/500 sek Niedervolt-Betrieb und einfache Handhabung versichern präzise Blitzauslösung mit jeder professionellen Kamera.



RS² (MURAS-T)
Funk-Sender



X10

Multiblitz
MADE IN GERMANY

XSYSTEM

10

PROFESSIONELLES ZUBEHÖR
UNENDLICHE MÖGLICHKEITEN...

Das neue X SYSTEM ist mit dem V-Bajonett ausgestattet. Unsere große Auswahl an kompatiblen Lichtformern bietet unendlich viele Kreativmöglichkeiten für die verschiedensten Arten der Fotografie.

Falls kompakte und ausdauernde Leistung genauso wie unvergleichbare Vielseitigkeit ihre Anforderungen sind, laden wir Sie herzlich ein sich vertrauensvoll an ihren MULTIBLITZ-Händler zu wenden, um die ultimative Lichtlösung für die moderne Fotografie kennen zu lernen: Das X SYSTEM.

BESUCHEN SIE UNS AUCH IM INTERNET:
WWW.MULTIBLITZ.DE

X SYSTEM



GERÄTE



X5+
Multivoltage Gerät,
für Netzbetrieb, 500 Ws



**RARER/
RAREW**
Blitzröhre,
klarton/warmton



LUHAL-3
Halogenröhre,
205 W/
220-240 V



X10 AC/DC+
Multivoltage Gerät, /für Netz-
und Akkubetrieb, 1000 Ws



**RARER/
RAREW**
Blitzröhre,
klarton/warmton



LUHAL-3
Halogenröhre,
205 W/
220-240 V



X15+
Multivoltage Gerät,
für Netzbetrieb, 1500 Ws



**RARER/
RAREW**
Blitzröhre,
klarton/warmton



VAJOG-2
Halogenröhre,
650 W/
220-240 V



VANET-A
Netzkabel,
5 m



MASYG
Synchron-
kabel



LUKAP
Schutz-
kappe

FÜR 110 V-130 V OPERATION
(NICHT IM LIEFERUMFANG EINES GERÄTS ENTHALTEN)



PACHAL
Halogenröhre,
150 W/110-130 V

AKKU
(MIT X10 AC/DC
KOMPATIBEL)

PROPAC

PAC-1

Akku,
für 2 X10AC/DC
Geräte 8,8 kg,
Kapazität:
Über 600 Blitze



PAC-2

Akku,
für 2 X10AC/DC
Geräte, 12 kg,
Kapazität:
Über 1300 Blitze



PACLA
Multi-Voltage
Ladegerät

PACLA 12
12 V. Lade-
gerät



TRAPLUG
Reisestecker-
Adapter



PACNET
Lampenkabel,
PROPAC
auf X10 AC/DC, 5 m

PACNET E
Verlängerungskabel,
für PACNET, 3 m



** FÜR X10 AC/DC GERÄT
IM BATTERIEBETRIEB



LUKLA-1**
Pyrex-
Schutzglas



PACHAL**
Halogenröhre,
150 W/
110-130 V



IMAGE BY: STEFAN DITNER // MODEL: ALICE

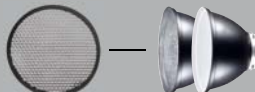
X SYSTEM



LICHTFORMER



LUNOS
Wabenreflektor,
silber, 65°, ø 18 cm

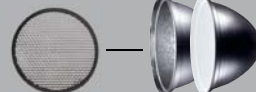


RIWAN-2 S/M-L
Wabenfilter,
für RINOS-2 /
RINOW-2

NEU!



RINOS-2
Wabenreflektor,
silber, 50°, ø 30 cm
RINOW-2
Wabenreflektor,
weiß, 50°, ø 30 cm



RIWAN-3 S/M-L
Wabenfilter,
für RINOS-3 /
RINOW-3

NEU!



RIWANG-3 S/M-L
Wabenfilter,
für RIENG

RINOS-3
Wabenreflektor,
silber, 65°, ø 25 cm
RINOW-3
Wabenreflektor,
weiß, 25°, ø 25 cm



RIENG
Engstrahler,
35°, ø 33 cm



STUSCH
Schirmreflektor
85°, ø 13 cm



RISOF-2/3
Soft-Scheibe für
RINOS-2/3, ø 32 cm



RIBUS
Tubus, mit Waben-
filtereinsatz



RIVER
Hintergrundreflektor, mit
Filterhalterung, ø 30 cm



RASTU
FRESNEL-
Spotvorsatz,
Linse = ø 20 cm



RISAB-24/34
Vier-Klappentore,
mit Filterhalterung
für RINOS-2/3,
RINOW-2/3



WABWEW
Wabenfilter,
REWEW für
RIBEAU



RIWEW
Weichstrahl-
reflektor,
weiß, 75°, ø 44 cm



WEWSOF
Soft-Screen,
für RIWEW &
RIBEAU ø 44 cm



RIBEAU
Beauty-Reflektor,
weiß, 75°, ø 44 cm



RIBEAU-SET
3-in-1-
Reflektor



COL. MAGIC
Farbfilter,
12 Stück



RIGLOB
ø 50 cm

SCHIRME

UND ELEKTRONISCHES ZUBEHÖR



RIBROL
Schirm,
silber,
ø 150 cm



VAREU
Schirm,
umkehrbar, silber/
weiß, ø 110 cm



RESBO-M
Schirm,
weiß,
ø 100 cm



VARES
Schirm,
weiß,
ø 70 cm



VATHRU
Schirm,
transparent,
ø 80 cm



STUSCH
Schirmreflektor
85°, ø 13 cm



MURAS-T
Funkauslöser



MUSEN
Infrarot
Auslöser

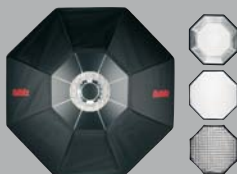


TRIAP
16 Kanal/16 ID
Funkfernbedienung

OCTOBOXEN

UND SOFTBOXEN

RIFOC-120-R
Octobox (Recessed),
ø 120 cm



RIFOC-150
Octobox, ø 150 cm

RIFOC-213
Octobox, ø 213 cm

RIFOC-254
Octobox, ø 254 cm

GLAMBOX 90



RIGLAM-90
Octobox ø 90 cm



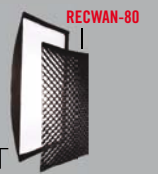
RIFEX-110
110 x 110 cm

FEXWAN-110



RIFEX-80
80 x 80 cm

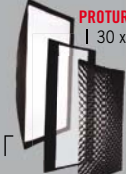
FEXWAN-80



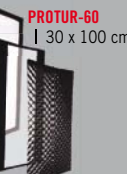
RIREC-80
80 x 140 cm



RIRIP-30
80 x 140 cm



RIREC-60N
60 x 100 cm



RECWAN-30



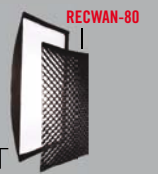
RIFEX-60N
60 x 60 cm



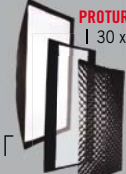
RITUR-110



RITUR-80



RECWAN-80



PROTUR-60
30 x 100 cm

+ BESUCHEN SIE UNS AUCH IM INTERNET:
WWW.MULTIBLITZ.DE

**X SYSTEM****TECHNISCHE DATEN****X5****X10 AC/DC****X15**

TECHNISCHE DATEN		X5	X10 AC/DC	X15
BLITZENERGIE	J(WS)	500	1000	1500
BLENDE BEI 1M, ISO 100		90,5	128,1	128,6
VARIATIONSBEREICH		10 BLENDEN 0,98 - 500	10 BLENDEN 1,95 - 1000	10 BLENDEN 2,93 - 1500
BLITZSPANNUNGSTABILITÄT	BLITZFOLGE 3S / 10.0 - 3.0	0,05%	0,05%	0,05%
BLITZDAUER (T0,5)	MIN. SEC MAX. SEC	1/4500 1/1000	1/4000 1/800	1/3300 1/800
FARBTEMPERATUR	MAX. LEISTUNG (K)	5500	5500	5500
GEMESSEN MIT WARMTONBLITZRÖHRE (RAREW / UV-COATED)	10,0 BIS 5,0 (K) 10,0 BIS 1,0 (K)	+50 +150	+50 +150	+50 +100
FARBTEMPERATURSTABILISIERUNG		JA	JA	JA
NACHLADEZEIT, SEK	230V 110V ODER PROPAC	0,6 0,05 -	1,6 0,05 2,4	1,4 0,05 -
MAX BLITZFOLGE	F/S	20	20	20
KÜHLUNG		TEMPERATURGEREGELTE VENTILATORKÜHLUNG		
SPEED MODE		JA	JA	JA
SLOW-CHARGE-MODE		JA	JA	JA
BLITZAUSLÖSUNG		SYNCHRONKABEL, FUNK, FOTOZELLE, IR		
EINGEBAUTER 16 KANAL FUNKEMPFÄNGER + REMOTE CONTROL		JA	JA	JA
KOMPATIBEL MIT:	TRIGGERHAPPY RS2	JA JA	JA JA	JA JA
EINGEBAUTER PREFLASH ELEMINATOR		JA	JA	JA
SYNCHRONSPANNUNG	V	<5	<5	<5
EINTELLICHT	W/V	205/230	205/230	650/240
ODER NUR IN VERBINDUNG MIT PROPAC ODER 110V~	W/V	-	150/110	-
HALOGENRÖHRE	230V 110V ODER PROPAC	LUHAL 3 -	LUHAL 3 PACHAL	VAJOG 2 -
NETZSPANNUNG	V	160-265	80-265	160-265
ANSCHLUSSWERT	VA	1500	1500	1500
AKKUBETRIEB (PROPAC)		-	JA	-
MAX. BLITZAUSBEUTE PROPAC1		-	310	-
MAX. BLITZAUSBEUTE PROPAC2		-	650	-
ELEKTRISCHE SICHERHEIT		GEMÄSS CE, DIN IEC 491, VDE 0882		
GEWICHT	KG	3,9	4,2	4,8
ABMESSUNG	MM	137X137X417	137X137X417	137X137X470

Toleranzen der technischen Daten für Meßwerte und Bauelemente nach DIN IEC-Norm // Technische Änderungen vorbehalten

VERTRIEBSPARTNER**LUXEMBURG:**

LECUIT OPTO TECHNICAL S.A.
3, RUE DES JONCS
L-1818 HOWALD

TELEFON: +352 49 56 07-1
TELEFAX: +352 49 56 07-50

E-MAIL: LECUIT@LECUIT.LU
INTERNET: WWW.LECUIT.LU

ÖSTERREICH:

SAGAFOTO
BROWN BOVERI-STRASSE 8/1/18
A-2351 WR. NEUDORF
AUSTRIA

TEL.: +43 (0) 2236 / 865 271
FAX: +43 (0) 2236 / 893 985

E-MAIL: OFFICE@SAGAFOTO.AT
INTERNET: WWW.SAGAFOTO.AT

SCHWEIZ:

OTT + WYSS AG
NAPFWEG 3
4800 ZOFINGEN
SWITZERLAND

TEL.: +41 62 746 01 00
FAX: +41 62 746 01 46

E-MAIL: INFO@OWY.CH
INTERNET: WWW.FOTOTECHNIK.CH

Quality & Reliability

**OVER
60
YEARS**

Designed & Manufactured
in Cologne / Germany